

Розклад занять на 30.05. 2022 9 клас

№ За /п	Предмет	Тема уроку	Хід уроку, завдання	Форма проведення
1	Алгебра	Підсумкове заняття	Виконати роботу з ДПА з математики <i>(на окремому аркуші в клітинку)</i>	Асинхронно
2	Зарубіжна література	Узагальнення і систематизація навчального матеріалу	Онлайн-урок GoogleMeet – на 10.00 https://meet.google.com/tjy-bico-gms	Синхронно
3	Російська мова	Узагальнення і систематизація навчального матеріалу	Онлайн-урок GoogleMeet – на 11.00 https://meet.google.com/xkz-zkky-fmd	Синхронно
4	Географія	Туризм	Опрацювати § 39-40 запитання і завдання (усно)	Асинхронно
5	Українська мова	Повторення. Пунктуація	Онлайн-урок GoogleMeet – на 9.00 §38 Вправа 477 https://meet.google.com/ujb-fgmi-uda	Синхронно
6	Мистецтво	Повторення вивченого матеріалу	Пройти тестування : https://naurok.com.ua/test/pidsumkovi-y-urok-ii-semestr-2022-1583207.html	Асинхронно

Підсумкова робота з ДПА (математика)

ВАРІАНТ 1

Частина перша (6 балів)

Завдання 1.1 – 1.12 мають по чотири варіанти відповідей, з яких тільки ОДНА відповідь ПРАВИЛЬНА. Оберіть правильну, на вашу думку, відповідь

1.1. Запишіть 3 год 24 хв у хвилинах.

А) 324 хв; Б) 27 хв; В) 54 хв; Г) 204 хв.

1.2. Знайдіть різницю $13 - 2\frac{4}{7}$

А) $11\frac{3}{7}$; Б) $11\frac{4}{7}$; В) $10\frac{3}{7}$; Г) $10\frac{4}{7}$.

1.3. Який з одночленів подано в стандартному вигляді?

А) $\frac{1}{12}a^3 \cdot 7ab^2$; Б) $15a^3b^7$; В) $-7a \cdot ab^2$; Г) $-18xy \cdot 3$

1.4. Знайдіть нулі функції $y = \frac{x-3}{5}$

А) 5 і 3; Б) -3; В) 5; Г) 3

1.5. Виконайте множення $\frac{5m}{6} \cdot \frac{3}{m^2}$

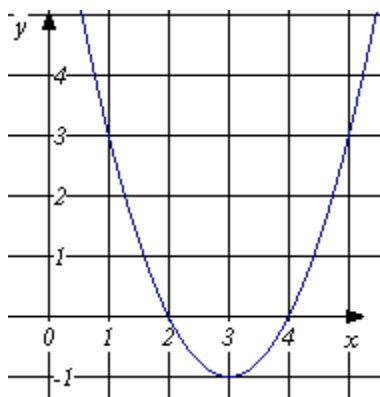
А) $\frac{15}{6m}$; Б) $\frac{15m}{6m^2}$; В) $\frac{5}{2m^2}$; Г) $\frac{5}{2m}$.

1.6. Внесіть множник під знак кореня $-3a\sqrt{3a}$.

А) $-\sqrt{9a^2}$; Б) $\sqrt{27a^3}$; В) $-\sqrt{27a^3}$; Г) $\sqrt{27a^2}$

1.7. На рисунку зображено графік функції $y = x^2 - 6x + 8$. Укажіть проміжок спадання функції.

А) $[2; 4]$; Б) $[3; +\infty)$; В) $(-\infty; 3]$; Г) $(-\infty; 4]$

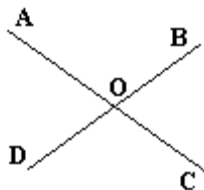


1.8. Вкладник поклав до банку 1500 грн. Під який відсоток річних покладено гроші, якщо через рік на рахунку вкладника було 1725 грн.?

А) 85% ; Б) 115% ; В) 25% ; Г) 15% .

1.9. Який кут вертикальний з $\angle AOB$ (див. рис.)?

А) $\angle AOD$; Б) $\angle COD$; В) $\angle AOC$; Г) $\angle BOC$



1.10. Знайдіть меншу основу рівнобічної трапеції, якщо висота, проведена з вершини тупого кута, ділить більшу основу на відрізки 4 дм і 16 дм.

А) 8 дм ; Б) 16 дм ; В) 10 дм ; Г) 12 дм.

1.11. Сторони паралелограма дорівнюють 10 см і 15 см, а один з його кутів - 150° . Знайдіть площу паралелограма.

А) $37,5 \text{ см}^2$; Б) 50 см^2 ; В) $75\sqrt{3} \text{ см}^2$; Г) 75 см^2 .

1.12. Відстань від точки А (1 ; 2) до точки В (-2 ; у) дорівнює 5. Знайдіть значення у.

А) -2 ; Б) -6 ; 2 ; В) -2 ; 6 ; Г) 6 .

Частина друга (достатній рівень)

Розв'яжіть завдання 2.1 – 2.4.

2.1. Розв'яжіть рівняння $\frac{2}{x-5} - \frac{4}{x+5} = \frac{x^2+15}{x^2-25}$

2.2. Побудуйте графіки функцій $y = \sqrt{x}$ і $y = 2 - x$. У бланк відповідей запишіть значення x , при яких значення функції $y = \sqrt{x}$ менше за значення функції $y = 2 - x$.

2.3. Знайдіть знаменник геометричної прогресії (b_n) , у якої $b_4 = 36$; $b_6 = 4$.

2.4. Один з катетів прямокутного трикутника дорівнює 12 см, а інший – на 8 см менший за гіпотенузу. Знайдіть периметр трикутника.

Частина третя (високий рівень)

3.1. Різниця половини одного числа і третини другого числа дорівнює 2. Якщо ж перше число зменшити на його чверть, а друге число збільшити на шосту його частину, то сума отриманих чисел дорівнюватиме 53. Знайдіть ці числа.

3.2. Спростіть вираз: $\frac{8x}{(x-2)^2} - \frac{(x+2)^4}{16} \left(\frac{1}{(x+2)^2} - \frac{2}{x^2-4} + \frac{1}{(x-2)^2} \right)$

3.3. Кути паралелограма відносяться як 2 : 3. Знайдіть кут між висотами паралелограма, проведеними з вершини гострого кута.